

Objectifs du tutoriel

- Qu'est-ce que la veille épidémiologique? (VÉ)
- Raisons de la VÉ
- Méthodologie/processus de la VÉ
- Outils utilisés pour la VÉ
- Renforcement des capacités de VÉ
- Développement d'une approche commune pour les acteurs de la VÉ

Bienvenue dans l'unité 1

Sujets abordés dans cette unité

Introduction et principes de la veille
épidémiologique

Sommaire et objectifs

Sommaire

Sujets abordés dans cette unité:

- Définition de la veille épidémiologique
- Acteurs impliqués dans la sécurité sanitaire mondiale
- Objectifs de la veille épidémiologique
- Cadre de la veille épidémiologique
- Justification du cadre de la VÉ
- Portée de la surveillance
- Surveillance fondée sur les événements vs Surveillance fondée sur les indicateurs
- Objectifs de la veille épidémiologique
- Définition des processus de l'ECDC et principales étapes de la VÉ
- Définition d'un signal, d'un événement et d'une menace

Objectif

En terminant cette unité, vous comprendrez:

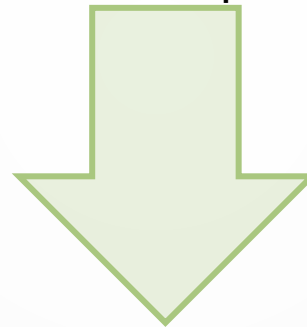
- Ce qu'est la veille épidémiologique
- Quelles sont les étapes principales du processus de VÉ

Principes de la veille épidémiologique

Qu'est-ce que la veille épidémiologique?

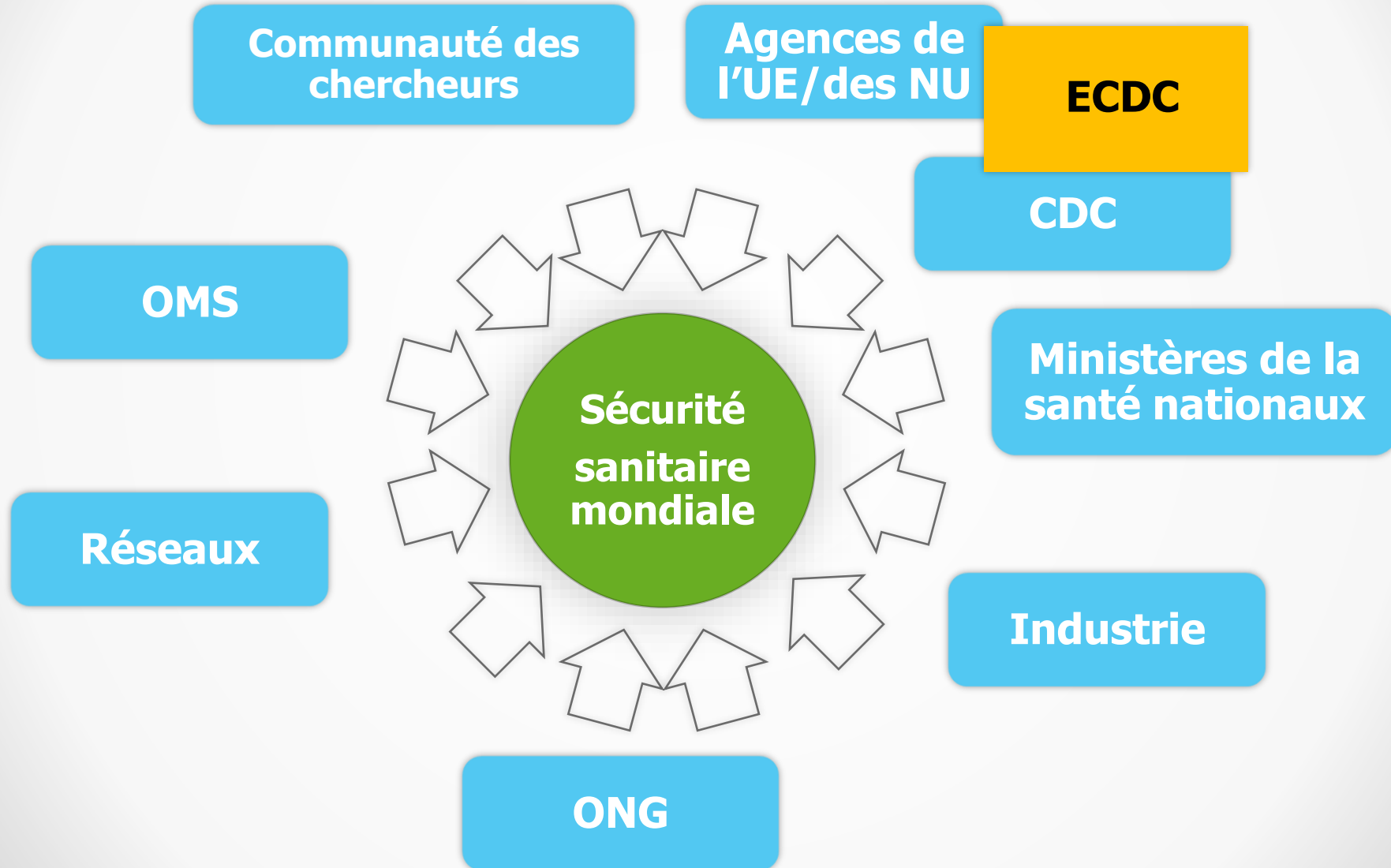


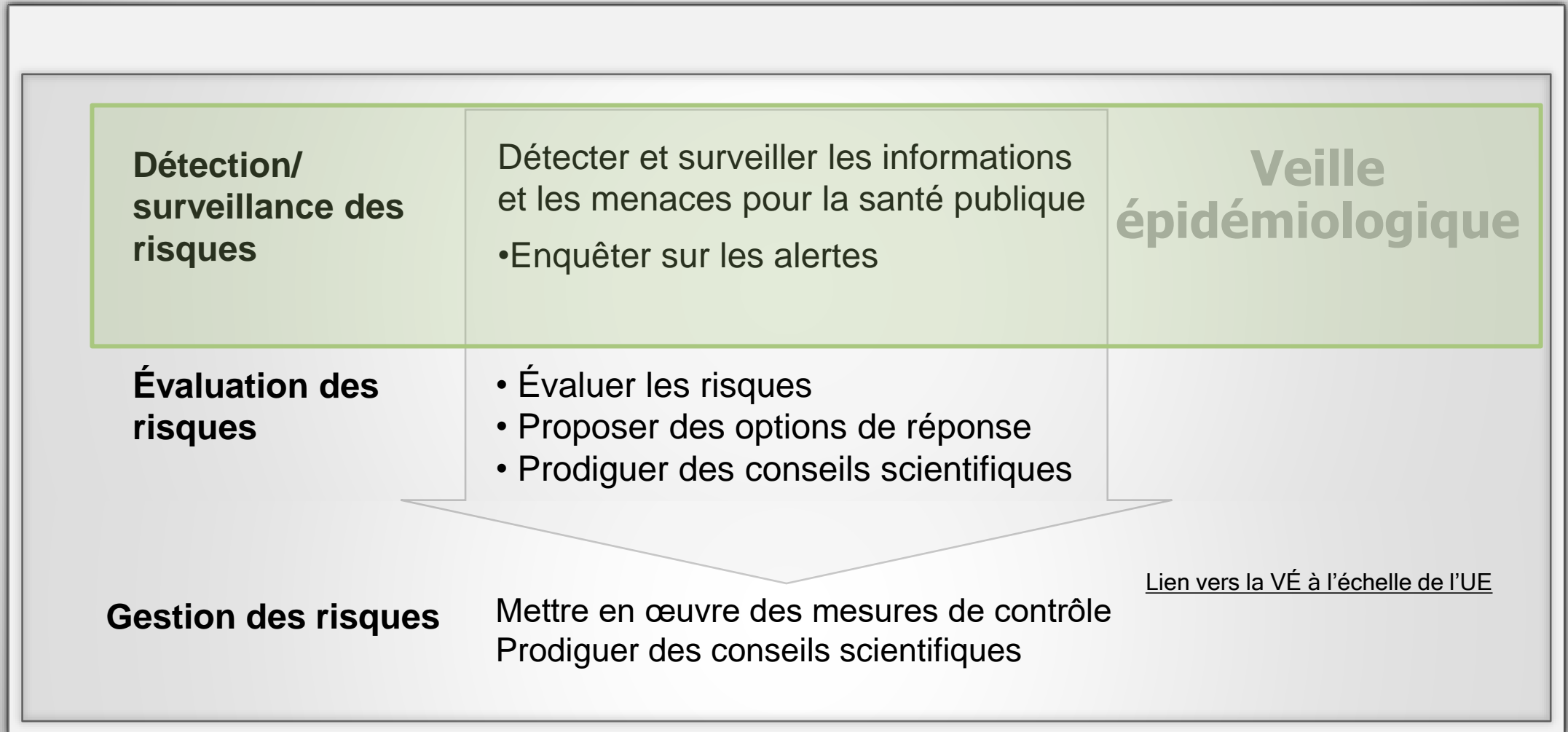
La veille épidémiologique est définie comme le processus de détection, de tri, de validation, d'analyse et d'évaluation des menaces potentielles pour la santé publique



évaluation des menaces pour la santé publique afin de contribuer à la sécurité sanitaire à l'échelle mondiale

Acteurs impliqués dans la sécurité sanitaire





Le cadre de la veille épidémiologique

Surveillance standard

Surveillance fondée sur les indicateurs (SFI)

- Objectif: détecter les **profils épidémiologiques inhabituels** par le biais de l'analyse et de l'interprétation d'**indicateurs communs** (nombre de cas comparé à la même période les années précédentes, proportions, taux, tendances...)
- Pour les maladies **connues**

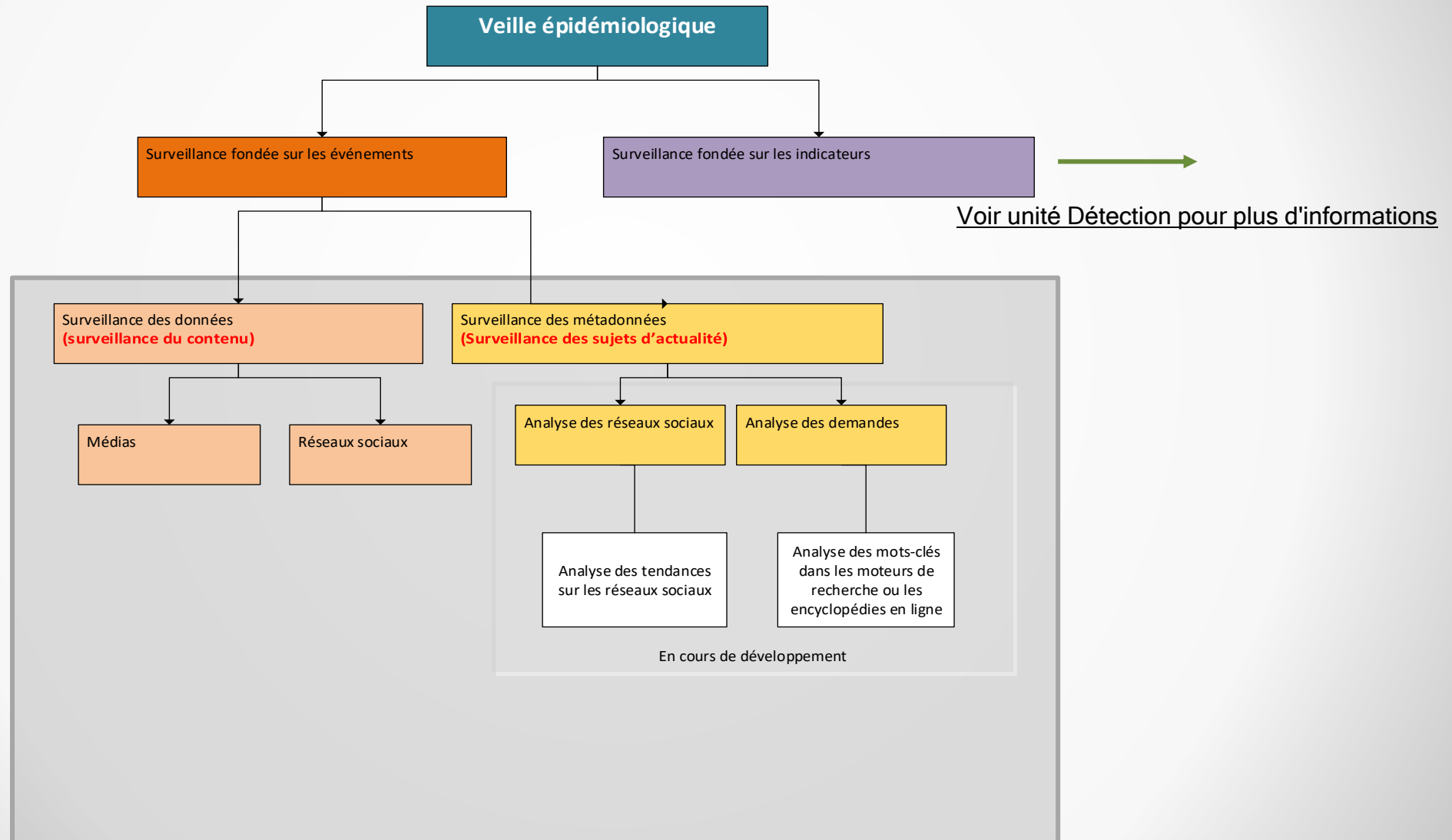
Surveillance des événements

Surveillance fondée sur les événements (SFE)

- Objectif: détecter les **événements de santé publique** en captant des **informations** ad-hoc émises par des sources officielles et officieuses
- Également pour les maladies **inconnues** ou non confirmées

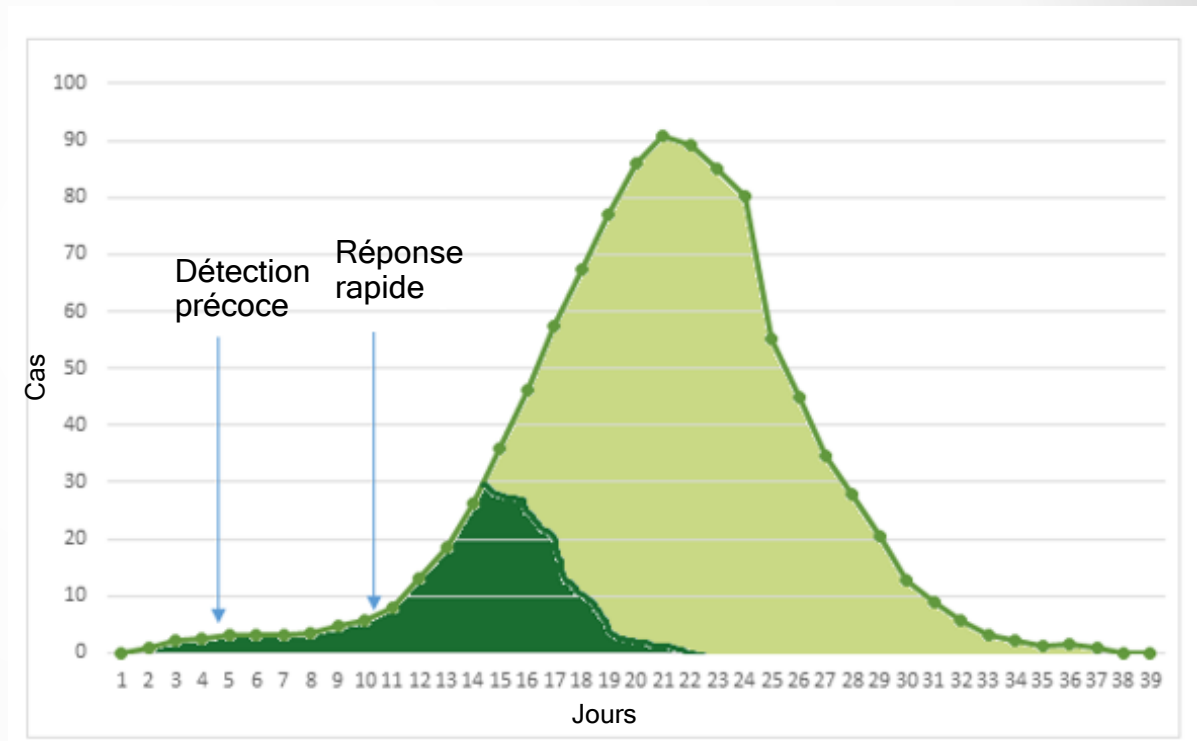
Ce tutoriel se concentre principalement sur la surveillance fondée sur les événements

Le cadre de la veille épidémiologique



Objectifs de la VÉ

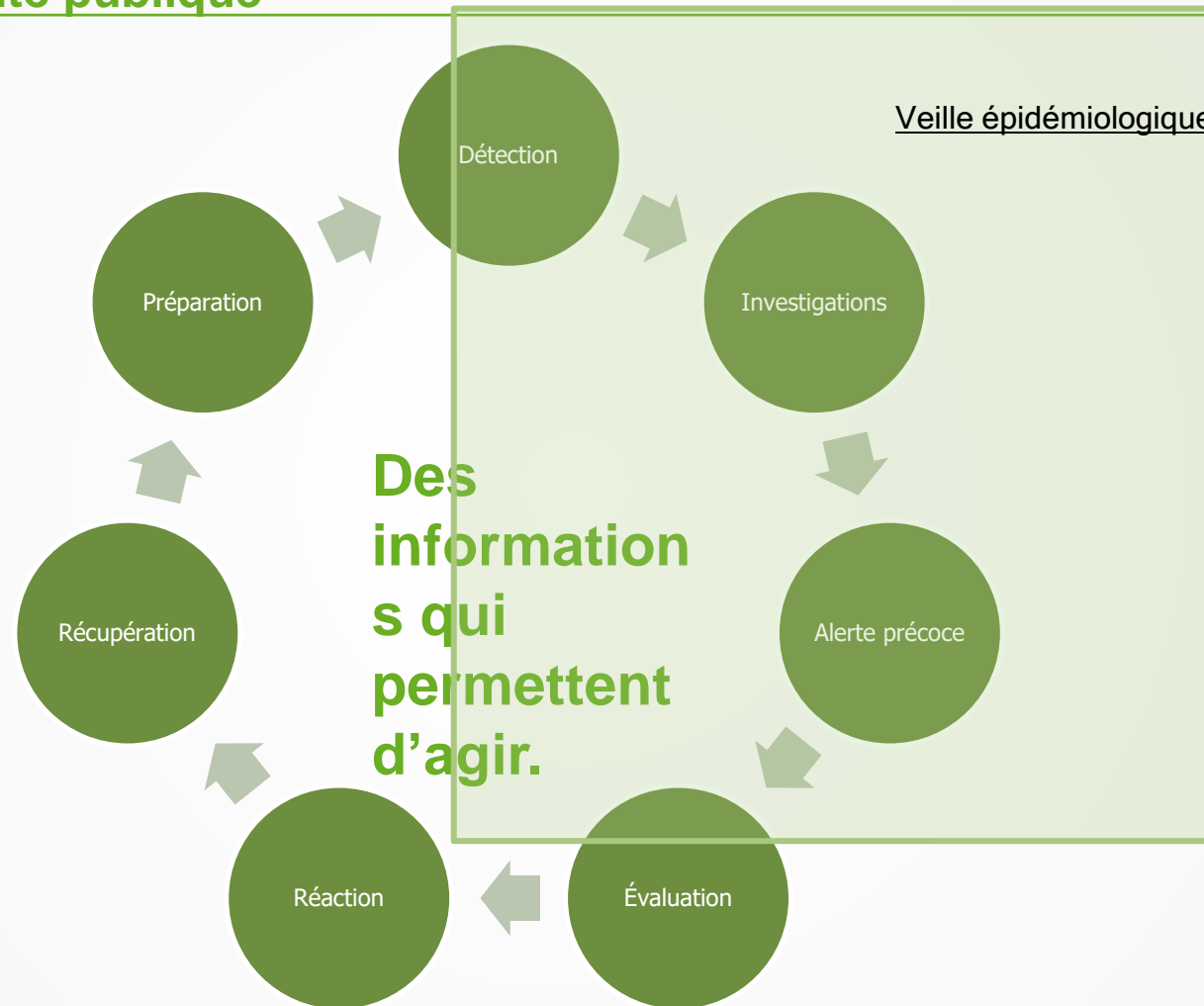
- accélérer la détection des menaces potentielles pour la santé
- réagir dans les meilleurs délais



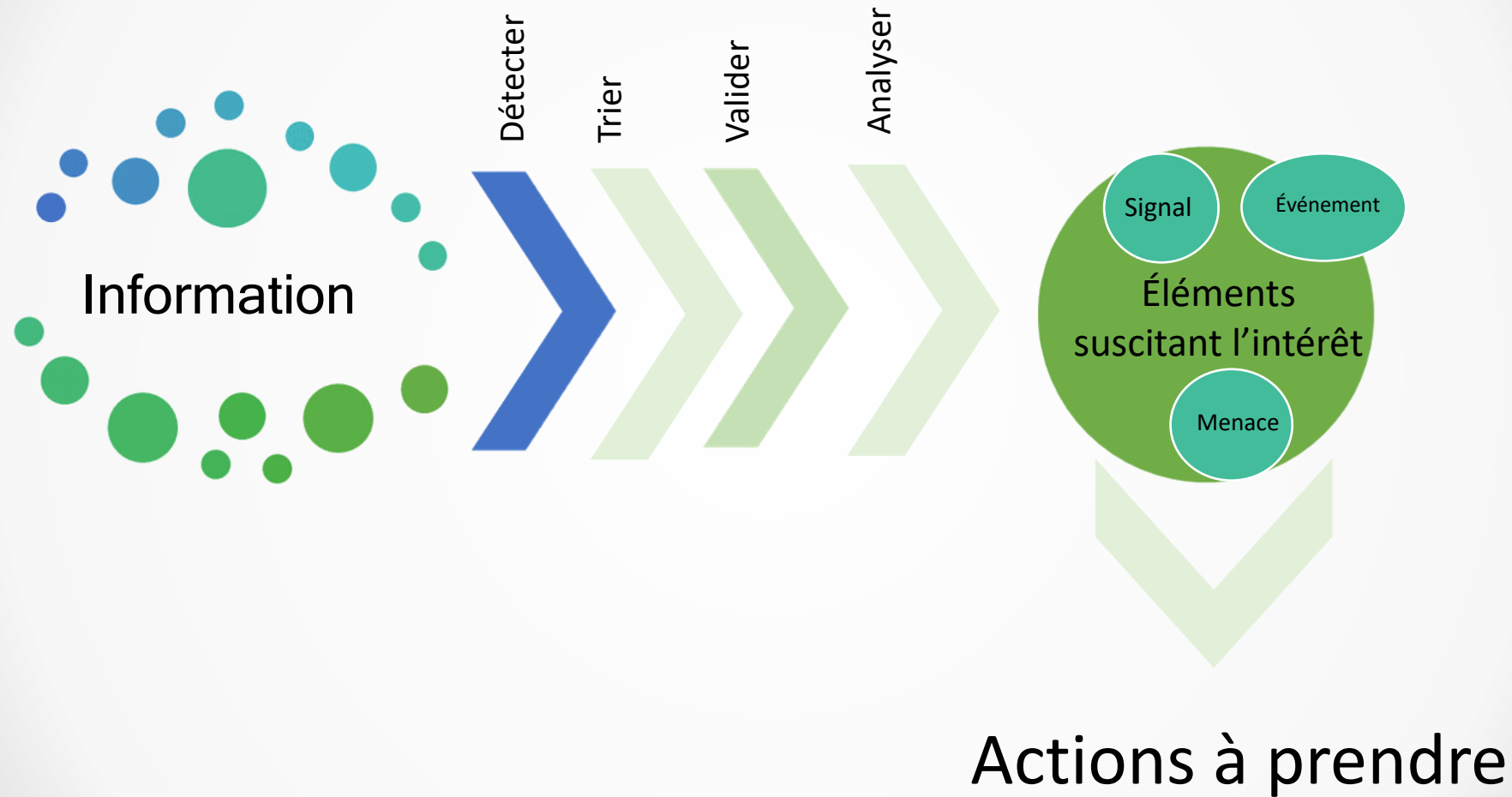
La détection précoce d'une épidémie mondiale peut limiter le nombre de personnes affectées

[Rapport de l'OMS \(indiquer la source\)](#)

Cycle de santé publique



Processus de la VÉ



Conception: les étapes peuvent-elles être montrées avec des définitions en pop-up?

Définitions

Signaux

incidents/cas/clusters/épidémies

- **déTECTÉ(e)s dans un ou plusieurs pays**
 - **pas (encore) d'impact sur la santé publique auprès de la population cible**
- OU**
- **pas inattendus**

Ici les cercles verts devraient permettre d'ouvrir des fenêtres pop-up contenant les exemples

Éléments suscitant l'intérêt

Événements

Les événements sont des cas/clusters/épidémies/incidents qui surviennent dans un ou plusieurs pays, qui peuvent (ou non) avoir un impact sur la santé publique et qui ont une certaine importance pour votre population cible

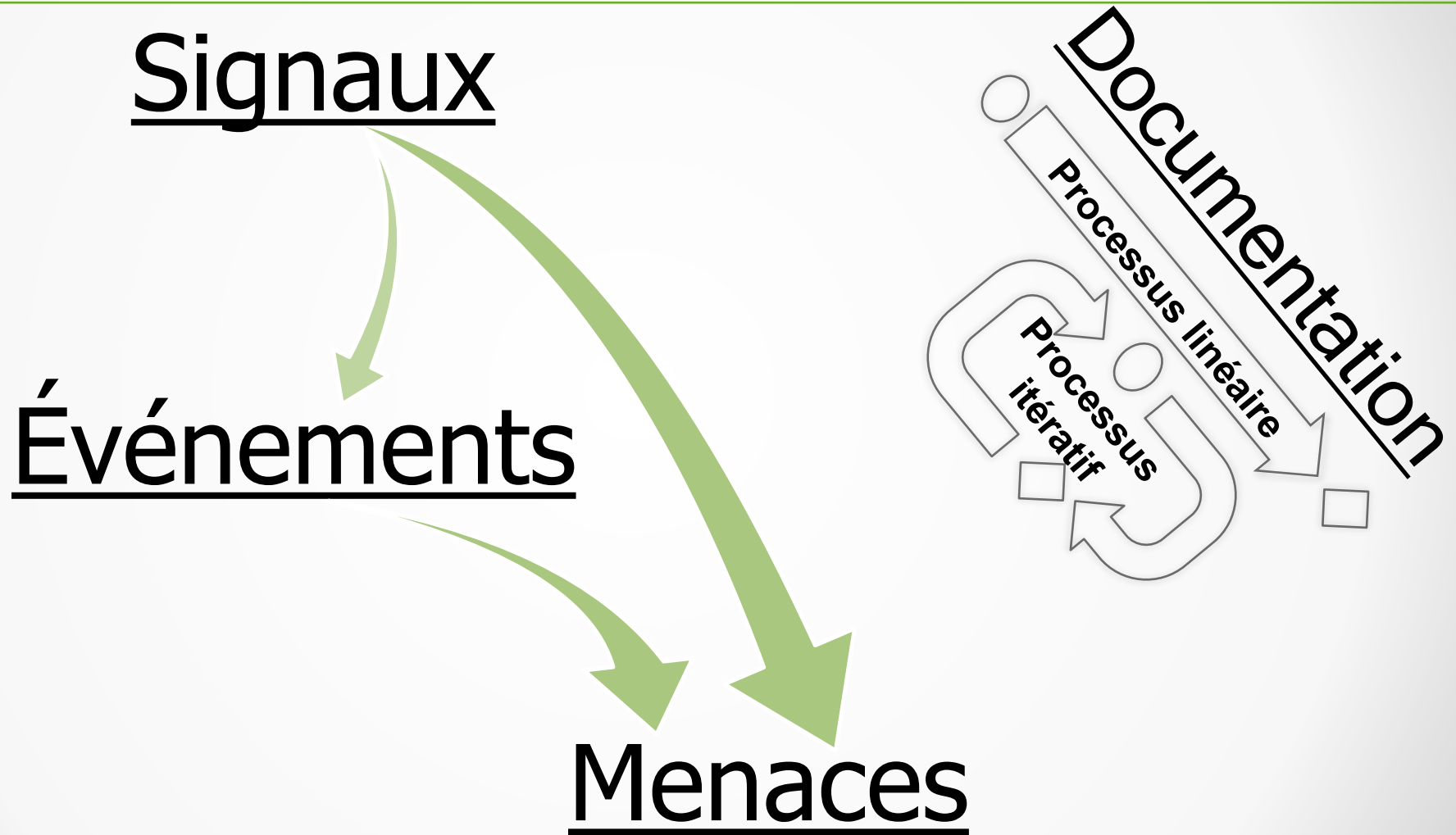
Ils sont inhabituels ou inattendus.

Menaces

Menaces et événements qui remplissent les critères du SAPR ou du RSI, ou qui sont considérés comme hautement pertinents pour votre population cible au vu de l'attention importante accordée par les médias ou de facteurs ad-hoc

Lien vers l'unité Tri

Processus de la VS



Questions

1 - Quiz

Quel est l'objectif de la veille épidémiologique?

Détecter rapidement les épidémies

Mauvaise réponse

Aller plus vite qu'avec les mécanismes de surveillance traditionnels

Mauvaise réponse

Permettre de réagir dans les meilleurs délais

Mauvaise réponse

Toutes les réponses ci-dessus

Bonne réponse

2 - Quiz

Les trois premières étapes du processus de VS sont:

Examen superficiel -
Évaluation - Communication

Mauvaise réponse

Détection - Triage -
Validation

Bonne réponse

Détection - Signalement -
Surveillance

Mauvaise réponse

Sélection - Détection -
Réaction

Mauvaise réponse

Conclusion

Icône
tableau noir

Félicitations!
Vous avez terminé cette unité.